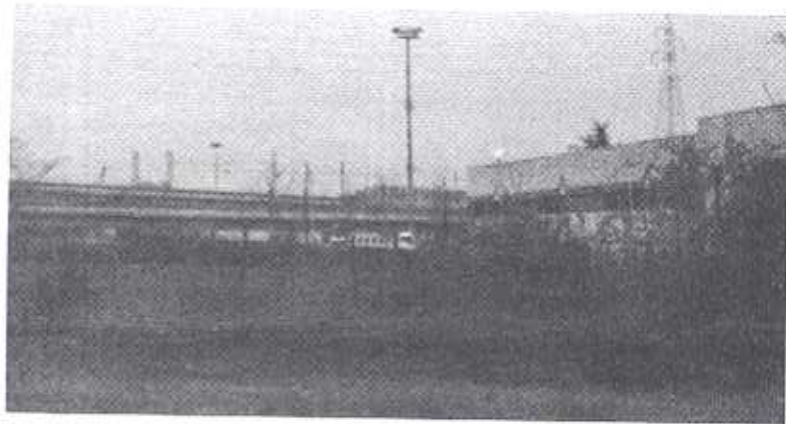


# PROGETTI/ Un piano per riqualificare tutte le cascine

## Prove generali de *La Fattoria*

Dopo essere state abbandonate per anni o utilizzate dagli stessi agricoltori solo come riparo per attrezzi e materiali, le vecchie cascine di Settimo sono state ritrovando una nuova giovinezza. Mentre alcune sono ormai state demolite o totalmente distrutte dal tempo e dall'incuria, altre verranno inserite in piani di recupero finanziati da grazie ai programmi di riqualificazione urbana lanciati dal Ministero dei lavori pubblici. Un esempio di tutto ciò è la cascina Castelverde posizionata tra via Regio Parco e via Consolata dove esiste l'omonima cascina. La Castelverde si appresta a diventare insieme al vasto appezzamento che la circonda, sede di un centro integrato di impianti sportivi da destinare ai privati affinché ne assicurino l'accessibilità sociale a



L'area in cui sorge la Cascina Castelverde di Settimo Torinese

costi convenzionati. Ben presto ai lavori relativi alla tangenziale verde, potranno sorgere all'interno della cascina una club house, locali per ritrovo e spazi funzionali da dedicare alle attività sportive. Potranno essere realizzati spogliatoi, locali amministrativi legati alle attività del circolo o associazione, ristorante oltre che un massimo di 25 stanze con

servizi da destinare alla ricettività. Il progetto pone delle restrizioni per l'adattamento dell'impianto rurale dell'ex cascina sarà ammesso il recupero di tutti i manufatti edificati, compresi fienili e tettoie. Tutto questo attraverso opere di ristrutturazione che non stravolgano il fronte abitativo della cascina esistente. Il progetto richiede inoltre la conser-

vazione della corte e del perimetro murario permettendo l'apertura di porticati ma non la formazione di nuove costruzioni. Completerà il progetto della Castelverde il proseguimento della pista ciclabile da Settimo, la nascita di un lungo viale alberato che la possa collegare alle altre cascine e la conservazione del vivaio esistente.